

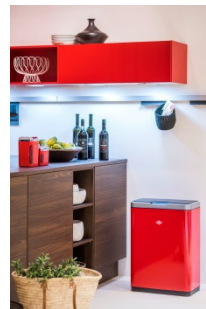
Farbenfroh durch den Herbst und Winter mit Wesco

In der zweiten Jahreshälfte, wenn die Tage wieder kürzer werden und die Temperaturen sinken, lädt das Zuhause ein, es sich wieder gemütlich zu machen und mehr Zeit in den eigenen vier Wänden zu verbringen. Wesco-Produkte in gedeckten Naturtönen, wie Mandel, Cool Grey oder Warm Grey, schaffen zusätzlich warme Atmosphäre in den Räumen und laden zum Verweilen ein.

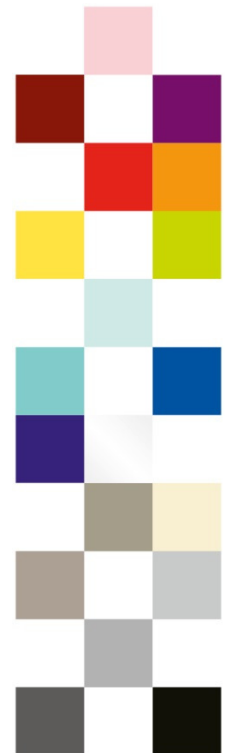


Isolierkanne, Warm Grey, 48,20€; **Spacy Tray Oval**, Warm Grey, 61,70€; **Gebäckdose Classic Line** Mandel, 27,90€ ; **Brotkasten Ely**, Mandel, 84,90€ ; **Papierrollenhalter**, Cool Grey, 24,20€ ; **Mini Grandy**, Cool Grey, 32,00€; **Breadboy**, Neusilber, 82,30€

Alle, die auch im Herbst und Winter auf Farbe nicht verzichten möchten, setzen Akzente mit bunten Eyecatchern ganz im Sinne des „Colorful Living“ Mottos von Wesco. Accessoires in Lemonyellow, Rot, Pink oder Mint verbreiten gute Laune und stimmen auf den nächsten Frühling ein!



Spacy Ely, Lemonyellow, 66,00€; **Single Grandy**, Pink, 59,00€; **Superball**, Mint, 66,10€; **i.Master Double**, Rot, 186,50€; **Vorratsdose eckig S**, Rot, ab 16,50€; **Vorratsdose eckig**, Rot, 19,05€



Pressekontakt:
Blume PR
Leverkusenstraße 54
22761 Hamburg
Tel.: +49 40 870 89 33
wesco@blume-pr.de
www.blume-pr.de