

Das neue DCM AKTIV-ERDEN-Sortiment

Umweltfreundlichkeit gepaart mit höchstem Qualitätsniveau

Bei der neuen, im kontrollierten biologischen Landbau anwendbaren Aktiv-Erden-Linie unter der Marke DCM setzt CUXIN DCM auf Nachhaltigkeit. Alle Rezepturen bestehen aus natürlichen Inhaltsstoffen regionalen Ursprungs, sind mit einem organischen 150 Tage Langzeitdünger aufgedüngt und enthalten natürlich vorkommende, wurzelaktivierende Mykorrhiza-Pilze. Innovativ ist die Verwendung des pflanzlichen, nachwachsenden Rohstoffes Sphagnum-Moos in ausgewählten Erden. Ähnlich einem Schwamm kann das Wasserspeicher-Wunder das 20fache seines Eigengewichtes an Wasser halten. Der Umwelt zuliebe sind alle Formeln um mindestens 30 % torf reduziert. Die Verpackungen in modernem Design bestehen zu 80 % aus recyceltem Kunststoff. Der Relaunch wird durch attraktive POS-Maßnahmen begleitet.

Klimadiskussion und Klimaziele verstärken die Notwendigkeit der Berücksichtigung von Nachhaltigkeitsaspekten bei den Blumenerden. Eine modernes Erden-Sortiment vereint einen respektvollen Umgang mit der Natur mit einer hohen, auf die jeweiligen Pflanzenbedürfnisse abgestimmten Leistungsfähigkeit.

Mit der neuen, im kontrollierten biologischen Landbau anwendbaren Aktiv-Erden-Linie unter der Marke DCM setzt CUXIN DCM auf die ideale Kombination hochwertiger, natürlicher Rohstoffe aus regionalen Quellen. Das Unternehmen verzichtet dabei bewusst auf den Einsatz von Kokosfasern und anderen nicht regionalen Inhaltsstoffen. Als einer der ersten Anbieter im Hobby-Segment nutzt CUXIN DCM bei Kulturen mit hohem Wasserbedarf den natürlichen, nachwachsenden Rohstoff Sphagnum-Moos. Das Moos ist ein wahres Wasserspeicher-Wunder. Ähnlich einem Schwamm kann es das 20fache seines Eigengewichtes an Wasser halten. Zudem ist es struktur stabil und sorgt für eine lockere Struktur. Auch in Sachen Düngung wurde das DCM Aktiv-Erden Sortiment weiter optimiert. Die Qualitäts-Erden enthalten einen rein organischen Dünger mit 150 Tagen Langzeitwirkung. Die wurzelaktivierenden Mykorrhiza-Pilze sind ebenfalls weiter in fast allen Referenzen enthalten. Sie gehen eine Symbiose mit den Pflanzenwurzeln ein und verbessern deren Nährstoff- und Wassernutzung.

Experten sind sich einig, dass ein gewisser Torfanteil die optimale Grundlage für eine gute Pflanzenentwicklung bietet. Er ist struktur stabil, luft- und wasserdurchlässig, hat eine gute Wasserspeicherkapazität und schrumpft nicht. Die Unternehmensphilosophie von CUXIN DCM ist es, die bestmögliche Pflege von Pflanzen, Mensch und Natur sicherzustellen. Die Firma hat den Torfanteil der DCM Aktiv-Erden um mindestens 30 % reduziert, bei einigen Referenzen auch mehr. Nach dem Motto: so viel wie nötig, so wenig wie möglich.

Der Relaunch wird durch die Einführung des Neuproduktes DCM Aktiv-Erde Extra Leicht abgerundet. Die Universalerde im 40 L Format ist ca. 50 % leichter als der Sortiments-Durchschnitt. Dies ist unter anderem auf den Anteil von 25 % Sphagnum-Moos zurückzuführen. Das Moos sorgt für eine optimale Wasserspeicherkapazität auf rein pflanzlicher Basis. Die leichte Erde ist um 45 % torf reduziert und im kontrollierten biologischen Landbau anwendbar.

Alle DCM Aktiv-Erden-Verpackungen in modernem Design bestehen zu 80 % aus recyceltem Kunststoff und sind zu 100 % recyclingfähig. Der Relaunch wird durch attraktive POS-

Maßnahmen und eine Abverkaufs-Aktion mit hohem Verbraucher-Nutzen begleitet.
www.cuxin-dcm.de

Über das Unternehmen

Die Deutsche CUXIN Marketing GmbH steht für nachhaltiges ökologisches Gärtnern und bietet Düngemittel und Spezialerden für Hobby- und Profianwender an. Das Unternehmen ist seit 1995 Teil der DCM - De Ceuster Meststoffen N.V. - einem führenden Hersteller organischer Düngemittel in Europa mit Hauptsitz in Belgien. Weitere Informationen finden Sie unter www.cuxin-dcm.de



DCM AKTIV-ERDE Balkonkästen & Geranien



Paletten-Platzierung DCM AKTIV-ERDE Balkonkästen & Geranien. Das witterungsbeständige Paletten-Schild bringt die Produkt-Vorteile direkt ans Produkt.



Foto: CUXIN DCM

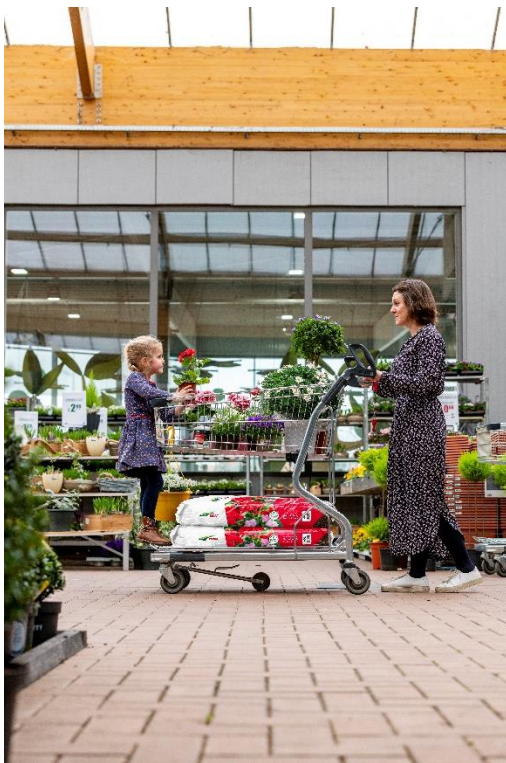


Foto: CUXIN DCM